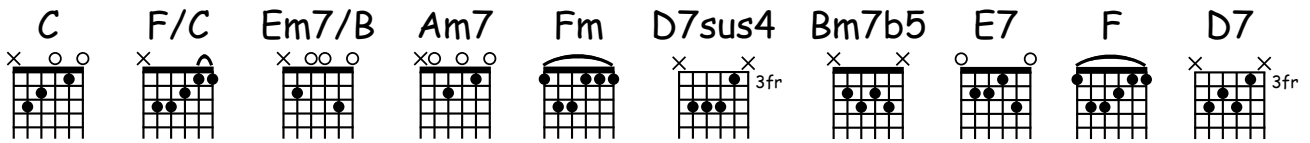
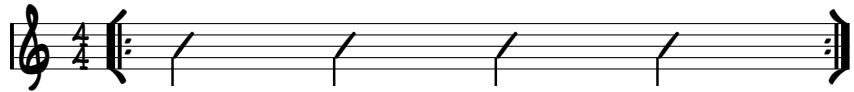


LEKKI NA WOURI

Paroles et Musique : Alain Schneider



RYTHME
GUITARE



Refrain C F/C C F/C C F/C

Lek - ki na wou - ri — C'est mon ar - bre qui me l'a dit

C F/C C F/C C F/C

— Lek - ki na wou - ri —

C F/C C F/C

Quand je m'ap - puy - ais con - tre lui —

Couplet C Em7/B Am7 Fm Am7 Em7/B

En - tre les roches et l'o - cé - an — Il y'a des Sé - quoi - as — gé - ants

Am7 Fm Am7 D7sus4 Am7 D7sus4

— Vieux comme le mon - de Ils te ra - content

Bm7b5 E7 F D7

Tous les mys - tères et les se - crets de la Terre.

LEKKI NA WOURI

Refrain Lekki na wouri
C'est mon arbre qui me l'a dit
Lekki na wouri
Quand je m'appuyais contre lui

Couplet Dans la chaleur de la Savane woyya mon laobé
Il boit, il boit le Baobab onon dé yimbé leddé
Vieux comme le monde eyo
Il te raconte matta
Tous les mystères et tous les secrets du désert.
Soukabé ndénodé dé leddé jamma kodi kodadi

Refrain Lekki na wouri
C'est mon arbre qui me l'a dit
Lekki na wouri
Quand il me serrait contre lui

Couplet Dans la toundra glacée, le vent
Fait chanter les grands Bouleaux blancs
Vieux comme le monde
Ils te racontent
Tous les mystères et tous les secrets de l'hiver.

Refrain Lekki na wouri
C'est mon arbre qui me l'a dit
Lekki na wouri
Quand il me serrait contre lui
Mon cèdre bleu, mon vieil ami