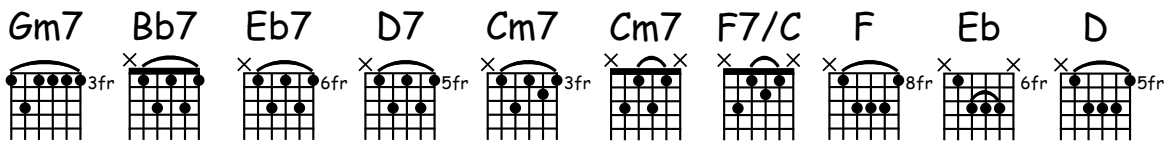
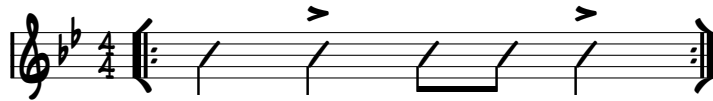


# SORS D'ICI, SORCIER

Paroles et Musique : Alain Schneider



**RYTHME  
GUITARE**



Sur les ge-noux de mon-grand père. J'ai ap-pris l'art et



la ma-nière De ne plus ja-mais a-voir peur- des cauch'mars des en-



sor-ce-leurs Si un sor-ciert'at-taque Si une sor-cièret'em-bête Ré-



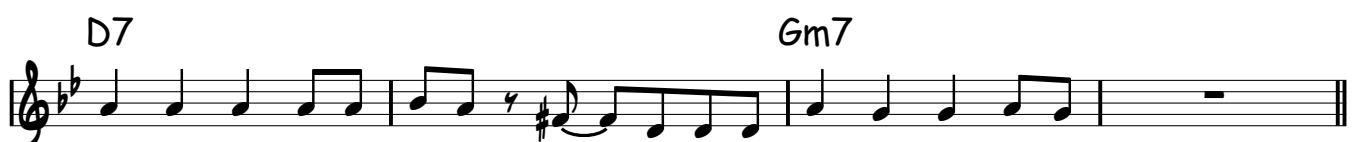
ponds du tac au tac Et chan-te leur à tue-tête:



Sor - cier- t'es sot! Sor - cier t'es pas beau!



Sors d'i - ci, vi - lain- sor - cier- ou je te tire les poils de pieds!



Sors d'i - ci, têt-te de na - vet- ou je te change en ro - bi-net!

# SORS D'ICI, SORCIER

Gm7



Sor - cière, ar - rière! Sor-cière ras - ta-quère!

Cm7 F Gm7



Sors d'i - ci, vi - laine\_\_ sor-cière ou je t'é - pin - gle le der - rière!\_\_

D7 Gm7



Sors d'i - ci tête de sou - pière ou je te chang' en ser - pil - lère!\_\_

D Cm7 F7/C Cm7 F7/C



Ils zé zayent et ils ba- fouil- lent Ont la trem- blote et les mains qui mouil- lent

F Eb D



Ils ra - pe - tissent, ra - pe tissent, ra - pe tis - sent de trouille

**A** Aveuglés par un éclair tout vert,  
Assourdis par un coup de tonnerre,  
Le sorcier sot et la sorcière  
Font trois petits sauts en arrière...

**D** Ils zézayent et ils bafouillent  
Ont la tremblotte et les mains qui mouillent,  
Ils rapetissent, rapetissent, rapetissent...de trouille...

**C** Sorcier t'es sot !  
Sorcier t'es pas beau !  
Sort d'ici, vilain sorcier ou je te tire les poils de nez !  
Sort d'ici, tête de navet ou je te change en robinet !  
Sorcière, arrière !  
Sorcière rastaquère !  
Sort d'ici, vilaine sorcière ou je t'épingle le derrière !  
Sort d'ici, tête de soupière ou je te change en serpillière !

**A** Plus légers que deux petites poussières  
Emportés par un grand vent d'hiver  
Le sorcier sot et la sorcière  
S'envolent et quittent la terre...

**D** Ils gigotent, ils sont grotesques,  
Montent, montent à toute vitesse,  
Ils rapetissent, rapetissent, rapetissent...et disparaissent !

**C** Sorcier t'es sot !  
Sorcier t'es pas beau !  
Je t'ai occis, vilain sorcier, reste là où tu es !  
Je t'ai occis, tête de navet et ne reviens jamais !  
Sorcière, arrière !  
Sorcière rastaquère !  
Je t'ai occis, vilaine sorcière, reste là où tu erres !  
Je t'ai occis, tête de soupière, ne reviens pas sur terre !  
Je t'ai occis, tête de navet, et ne reviens jamais !  
Je t'ai occis, tête de soupière, ne reviens pas sur terre !